

TECHNISCHE GEGEVENS

Omschrijving	Rc (m2.K/W)
Vloer 1e verdieping	4,50
Gevels	4,50
Dak	6,00
EPC-waarde	0,20

Wijze van ventileren: natuurlijke toevoer en mechanische afvoer  
 Wijze van verwarmen: elektrische warmtepomp met buitenlucht als bron

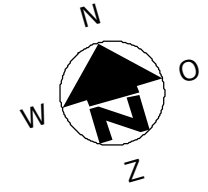
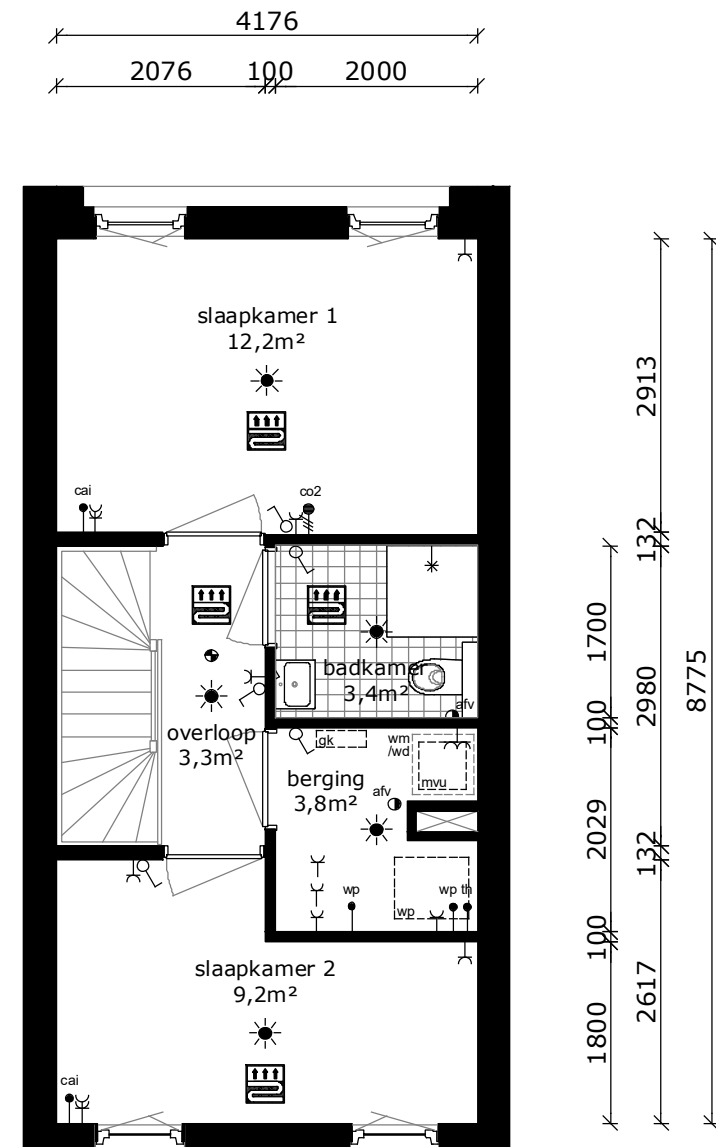
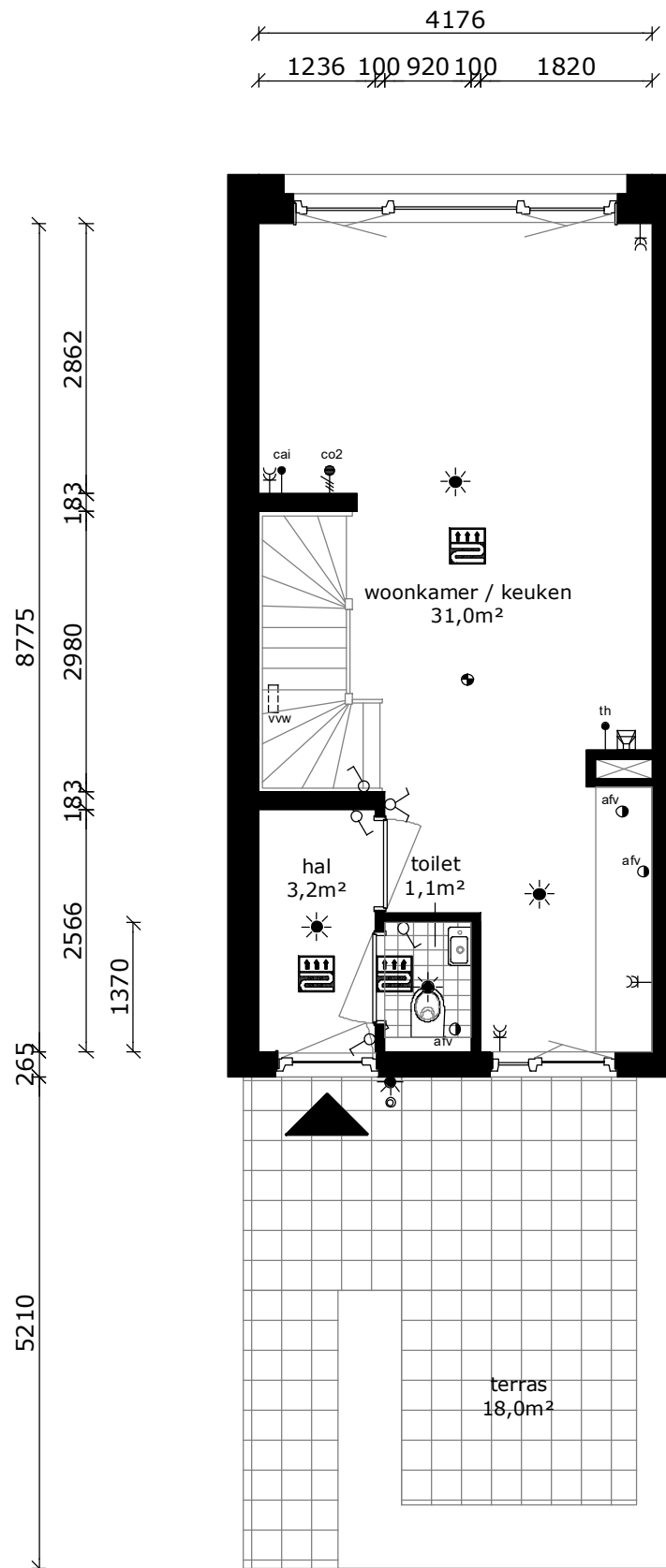
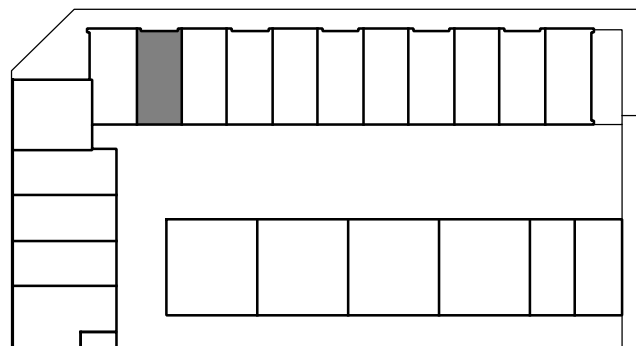
PV-SYSTEEM

6 panelen met een max. vermogen van 385 Wp per stuk

OPPERVLAKTEN (conform NEN 2580)

Omschrijving	vloeroppervlakte (m2 NVO)
hal	3,2m <sup>2</sup>
toilet	1,1m <sup>2</sup>
woonkamer / keuken	31,0m <sup>2</sup>
lengte aanrechtblad	2740mm
badkamer	3,4m <sup>2</sup>
slaapkamer 1	12,2m <sup>2</sup>
slaapkamer 2	9,2m <sup>2</sup>
overloop	3,3m <sup>2</sup>
berging / techniek	3,8m <sup>2</sup>
terras	18,0m <sup>2</sup>
Totaal GO (dit is inclusief de wanden)	ca. 73,3m <sup>2</sup>

	wandlichtpunt
	plafondlichtpunt
	wandcontactdoos enkel geaard
	wandcontactdoos dubbel geaard
	schakelaar
	wisselschakelaar
	serieschakelaar
	onbedrade leiding
	bedrade leiding
	thermostaat
	warmtepomp
	centrale antenne-installatie
	co2-sensor
	drukknop bel
	intercom
	rookmelder
	afvoerpunt tbv mv
	vloerverwarming
	meterkast
	wasmachine/-droger (opstelplaats)
	warmtepompinstallatie
	mechanische ventilatie-unit
	groepenkast
	verdeler vloerverwarming



COMPLEX	: 22 app. Vomar - Almere Haven	WONINGTYPE	: A2	SH
ADRES	: Plein 28	VERDIEPING	: 1e + 2e verdieping	
BOUWJAAR	: 2022	AANTAL KAMERS	: 3	
OPMERKING	: geringe afwijking mogelijk	DATUM	: 28-03-2022	
Aan deze tekeningen kunnen geen rechten worden ontleend		WIJZIGING	: -	